

GUIDA INFORMATIVA

PACCO ALIMENTARE #SOCIALFOOD



PACCO ALIMENTARE

Revisione Luglio 2021



Pacco alimentare nasce come idea nel Giugno 2020 a Milano, sull'onda della rivoluzione sanitaria portata dal Covid-19 e, di conseguenza sull'impatto che socio-economico che ne è derivato. Gli amici e soci di Web Change s.r.l. decidono di creare il brand Pacco Alimentare, capitanato dall'iniziativa #socialfood, per offrire un'alternativa alla grande distribuzione, dando accesso a cibo di qualità a prezzi contenuti a chiunque fosse interessato.

La conseguenza del periodo Pandemico, dal punto di vista economico, sono state numerose e significative cadute sociali, coinvolgendo e aggravando fasce di popolazione che già vivevano in condizioni di bisogno e di povertà.

Il legislatore e tutti gli enti pubblici, ma in generale tutti noi, eravamo impreparati ad affrontare la nuova epoca che si prospettava. Un'epoca dove il grido dei poveri rischiava l'isolamento e un'emarginazione a causa dell'intenso piano d'emergenza in atto.

Così è nata la nostra iniziativa, per portare uno strumento in grado di aiutare e supportare gli Enti e le Associazioni, oltre milioni di persone che affrontano all'improvviso incertezze e difficoltà economiche gravi e inaspettate.

"UN INIZIATIVA FATTA CON AMORE SINCERO"

@Pacco Alimentare è un brand di

Web Change srl

Via Mecenate, 84/8

20138 Milano MI

www.paccoalimentare.org

A CHI SI RIVOLGE

ENTI E ISTITUZIONI

Sosteniamo famiglie nel fabbisogno alimentare, Assessorati ai servizi Sociali, Enti, Associazioni e Comunità nella propria "mission".

In particolare aumentiamo la capacità di azione, la capacità di presa in carico efficace di situazioni di disagio sociale sempre più complesse, una totale gestione delle dinamiche relazionali con l'utenza, con un diffuso snellimento del lavoro burocratico-amministrativo.

Dedicato a coloro che vogliono adottare una soluzione concreta per i propri cittadini in difficoltà.

FAMIGLIE

Esattamente come un'azienda, anche la tua famiglia richiede un utilizzo razionale e oculato delle risorse a sua disposizione. Programmare meglio ogni spesa, avere sempre a disposizione un fondo per le emergenze, ma anche per le cose che ci fanno stare bene. Elaborare il budget in modo facile, analizzare a fondo entrate e uscite, per poi organizzarle in modo ottimale. Tutto comodamente da casa!

NELLA NOSTRA ERA IL
POVERO È COLUI CHE
NON PUÒ
CONSUMARE

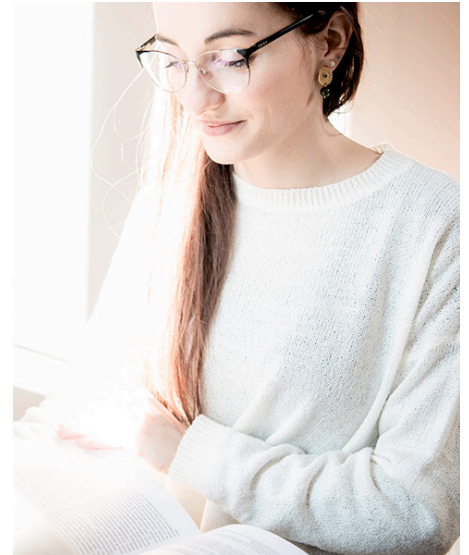


LO STUDIO

UN PERCORSO ALIMENTARE PENSATO E STUDIATO

Il "Pacco alimentare social food" è stato studiato per offrire un menu sano e bilanciato che soddisfi i bisogni alimentari di un mese di una famiglia composta da 2 adulti e due ragazzi.

Grazie al contributo della dott.ssa Chiara Ferrari, biologa nutrizionista, siamo in grado di offrire una soluzione affidabile per fare la spesa in modo intelligente e salutare, senza dover guardare l'etichetta e i prezzi.



 **Chiara Ferrari**
BIOLOGA NUTRIZIONISTA

nutrionistachiaraferrari.com

NOTA BENE

L'indicazione del contenuto potrà subire miglioramenti qualitativi e/o quantitativi in funzione della costante ottimizzazione delle forniture e adattamenti in ragione della stagionalità dei prodotti.

Le porzioni per tutti e 4 i componenti della famiglia sono state supplementate del 15%.

La stima delle porzioni dei vari alimenti è stata calcolata prendendo come riferimento le grammature proposte dalle Linee Guida per una Sana Alimentazione (2018) e dal documento dei LARN (Livelli di assunzione di riferimento di nutrienti ed energia per la popolazione italiana, 2014) pubblicato dalla Società Italiana di Nutrizione Umana (SINU).

PRODOTTO	TOTALI UOMO (kg)	TOTALI DONNA (kg)	TOTALI FIGLIO 7-10 ANNI (kg)	TOTALI FIGLIO 11-14 ANNI (kg)	kg TOTALI FAMIGLIA	Quantità stimata dall'azienda (kg)
Latte	25,88	25,88	20,70	20,70	93,16	60
Caffè	12,42	12,42	0,00	0,00	24,84	12
Zucchero	5,18	3,88	1,04	1,04	11,13	4
Miele	0,28	0,28	0,07	0,07	0,69	2
Marmellata	0,28	0,28	1,04	2,21	3,80	2
Sale	0,52	0,52	0,26	0,26	1,55	2
Olio oliva	4,14	3,11	2,59	3,11	12,94	16
Olio semi	4,14	3,11	2,59	3,11	12,94	16
Riso	8,28	8,28	7,25	10,35	34,16	84
Pasta	8,28	8,28	7,25	10,35	34,16	84
Patate	5,52	5,52	2,07	5,52	18,63	24
S. pomodoro	4,42	4,42	2,76	2,76	14,35	12
Salumi	0,69	0,69	0,48	0,48	2,35	6
Tonno	1,10	1,10	0,69	0,69	3,59	8
Carne sw	1,24	1,24	0,69	0,69	3,86	40
Ceci secchi	2,07	2,07	1,24	1,66	7,04	84
Lenticchie secche	2,07	2,07	1,24	1,66	7,04	60
Vino	1,73	1,73	0,00	0,00	3,45	24
Formaggio stagionato	0,69	0,69	0,41	0,69	2,48	12
Zucca	2,76	2,76	2,07	2,76	10,35	12

Per ogni alimento la porzione e la frequenza di **consumo variano a seconda del sesso e dell'età** dell'individuo. Non avendo indicazioni precise sull'età dei bambini è stata fatta una stima considerando due fasce d'età differenti, come indicato in tabella.

Alcuni alimenti come caffè e vino non sono stati del tutto conteggiati all'interno dell'alimentazione di un individuo minorenne.

Dal punto di vista qualitativo, un'alimentazione composta da questi prodotti non rispetta le indicazioni fornite dagli enti di riferimento per i seguenti motivi:

- Al consumo di vino, e di altre bevande alcoliche, non viene fornita una frequenza per via del fatto che costituisce un alimento che aumenta il rischio di cancerogenicità, per questo motivo non è ad oggi possibile indicare una frequenza e porzione di consumo considerata sicura. Inoltre, non è necessario inserire il vino per rendere completa l'alimentazione;
- I prodotti in elenco non rendono equilibrata l'alimentazione dei destinatari. Al fine di aumentare la qualità e la varietà dell'alimentazione è necessario che le famiglie effettuino una spesa integrativa che preveda l'inserimento di cibi freschi (verdura, frutta, pesce, carne, uova, formaggi);
- I prodotti in scatola presenti in elenco (carne e pesce) hanno una frequenza di consumo molto ridotta rispetto ai corrispettivi freschi: in alcuni casi è inferiore a una volta a settimana. Questo perché il contenuto di sale è alto e non risulta pertanto un alimento adatto per un consumo più frequente;
- Le frequenze di sale e di zucchero per i bambini sono state stimate facendo riferimento ad un consumo minimo, nonostante le Linee Guida non prevedono un consumo minimo per questi alimenti in questa fascia d'età;
- Alla zucca è stata data una frequenza settimanale (una zucca a settimana, per famiglia), nonostante la frequenza di consumo delle verdure sia di almeno due volte al giorno.

LO STRUTTURA BASE

Sulla base dello studio fatto con la dottoressa Ferrari, abbiamo realizzato il pacco in una struttura di base, in funzione degli arrotondamenti delle confezioni dei fornitori.

Il Pacco Alimentare #socialfood nasce, come tabella iniziale su una famiglia di 4 persone, 2 adulti e 2 ragazzi.

99Kg

Valori espressi in Kg o Lt

Riso	12	Vino spumante	1,5
Pasta	15	Sale grosso e fino	1
Ceci	2,5	Zucchero	3
Lenticchie	2,5	Caffè	1,5
Zucca e verdure	3,5	Formaggio	1,5
Piselli e similari	1	Latte	24
Verdura e funghi	1	Salumi	0,8
Farina bianca 0/00	2	Miele	0,2
Olio di semi	3	Patate	10
Olio d'Oliva	3	Salsa di pomodoro	6
Carne Sw	1,5	Marmellata	0,9
Tonno	1,5	Burro	0,1

L'indicazione del contenuto potrà subire miglioramenti qualitativi e/o quantitativi in funzione della costante ottimizzazione delle forniture e adattamenti in ragione della stagionalità dei prodotti

NOTA BENE PACCO DA 2

Per la creazione del pacco da 2 persone, la struttura base è stata dimezzata e arrotondata alle pezzature, portando il pacco originale da 99Kg a 49,5Kg circa.

IL CONTENUTO

Selezioniamo i migliori fornitori per offrire ai clienti i frutti della nostra terra.

Chi sceglie i nostri prodotti abbraccia i nostri valori di acquisto consapevole.

Compare il pacco alimentare social food non è solo una scelta individualistica, ma significa pensare anche alla comunità e all'ambiente.

Abbiamo scelto con cura tutti i nostri fornitori, la loro qualità, il prezzo e la provenienza d'origine.

Elenco fornitori

Tipologia	Fornitore
RISO	Invernizzi, Pasolini
PASTA	Rummo, Divella, Novella, Valdigrano
LEGUMI E VERDURE	Bonduelle, Valgri
FARINA E POLENTA	Divella, Molino Innocenti
OLIO	Salvadori, Grano, Sagra
CARME E SALUMI	Beretta, Effe salumi, Montana, Montorsi
TONNO	Auriga, Callipo, Rio Mare
VINO SPUMANTE	Contri
SALE E ZUCCHERO	Atisale, Italia Zuccheri
CAFFE'	Labcaffè, Segafredo
FORMAGGIO	Auricchio, Biraghi
LATTE E BURRO	Bonizzi, Sterilgarda, Burro Milano
MIELE E MARMELLATA	Folino, Santa Rosa
SALSE E VARIE	Valgri, Sterilgarda
PATATE	Baratella, Az. Agricola Gatti
VARIE	Orazio Grissinaio,

Siamo sempre alla ricerca di nuovi prodotti e fornitori per sostenere una politica "scegliamo il meglio". Spendere meno spendendo meglio!

Nessuna penalizzazione sulla qualità e durata di conservazione dei prodotti, accompagna le nostre scelte per l'utente finale.

Per questo motivo il Pacco può subire variazioni di fornitori, ma non nel suo contenuto base.

VALORE SCONTO MEDIO SUL MERCATO
47,03%. RISPARMIO FINO AL 70%.

Grazie all'efficienza del nostro modello di valutazione dei prodotti, siamo in grado di offrire alimenti di qualità abbattendo i costi del Marketing pubblicitario, che incidono sul costo di ogni singola confezione.



Risparmiare è il desiderio di qualunque persona, ancora di più in questo periodo dove la situazione economica generale non è delle più rosee e molte famiglie sono costrette ad usare testa e calcolatrice per arrivare con serenità alla fine del mese.

RISPARMIO
2.040€ ANNO

Grazie alla programmazione e una spesa intelligente!



LAVORIAMO PER RESTITUIRE SORRISI ALLE
FAMIGLIE.

**MANGIARE SANO A MENO DI 2€ AL GIORNO DA
OGGI SI PUÒ!**



PERCHÉ ACQUISTARE IL PACCO ALIMENTARE SOCIALFOOD

FACILE

Acquisto online, grazie ad un ordine, senza insicurezze relative alla qualità dei prodotti e brand trattati.

SICURO

Acquistando online l'incasso sarà effettuato solo dopo la consegna, oltre al grande vantaggio del diritto di recesso che i negozi fisici non hanno. Tutti i prodotti e brand scelti sono di altissima qualità e noti.

EASY PAY

Tutto comodamente tramite carta di credito, PayPal o bonifico bancario e senza generare dubbi. Tutto compreso, dall'imballo alla consegna a domicilio.

A DOMICILIO

Non devi più fare i conti con gli orari delle aperture negozi, niente fretta, code alla cassa, ma riceverai direttamente a casa senza effettuare spostamenti e fatica.

CONVENIENTE

Mangiare sano spendendo meno e il giusto. il nostro motto ci ha dato la possibilità di portare sulla tua tavola brand e prodotti importanti al 50% di sconto. Mangiare con 2€ al giorno da oggi è possibile.

OFFRIAMO UN SERVIZIO
SPECIALIZZATO



di autotrasporti in tutta Italia **GRATUITO in 48 ore.**

SEMPLICE - VELOCE - AFFIDABILE

Comodità e risparmio sono alcuni degli aspetti che rendono la spesa a **domicilio** un servizio sempre più efficiente. Con un occhio di riguardo per le persone fragili come gli anziani.

Grazie al nostro innovativo sistema di gestione carichi, infatti, i trasportatori percorrono meno km sulle strade, **riducendo così le emissioni di CO2 nell'aria.** Tutto è pensato per rendere il trasporto merci più efficiente ed ecologico.



10% Cashback

#Social
Food

FACCIAMO
MOLTO DI PIÙ:
IL 10% DEL
RICAVATO
VERRÀ
DEVOLUTO
ALL'INIZIATIVA
SOCIAL FOOD.



Non solo **Cashback** ma tante altre iniziative personalizzate per Assessorati ai servizi Sociali, Enti, Associazioni e Comunità. Acquistando il Pacco Alimentare avrai la consapevolezza di aiutare splendide iniziative.

Utilizza questa area per il Referral link o Qr Code dell'iniziativa.



ETICA, ECONOMIA E DIGNITÀ

L'iniziativa #SocialFood è sinonimo di inclusività e dignità, dando la possibilità a TUTTI di accedere ad una alimentazione sana ed equilibrata, sostenendo i produttori del territorio e dando la possibilità di nutrirsi con prodotti di qualità anche alle famiglie in situazioni difficili.



PACCO ALIMENTARE
#SOCIAL FOOD